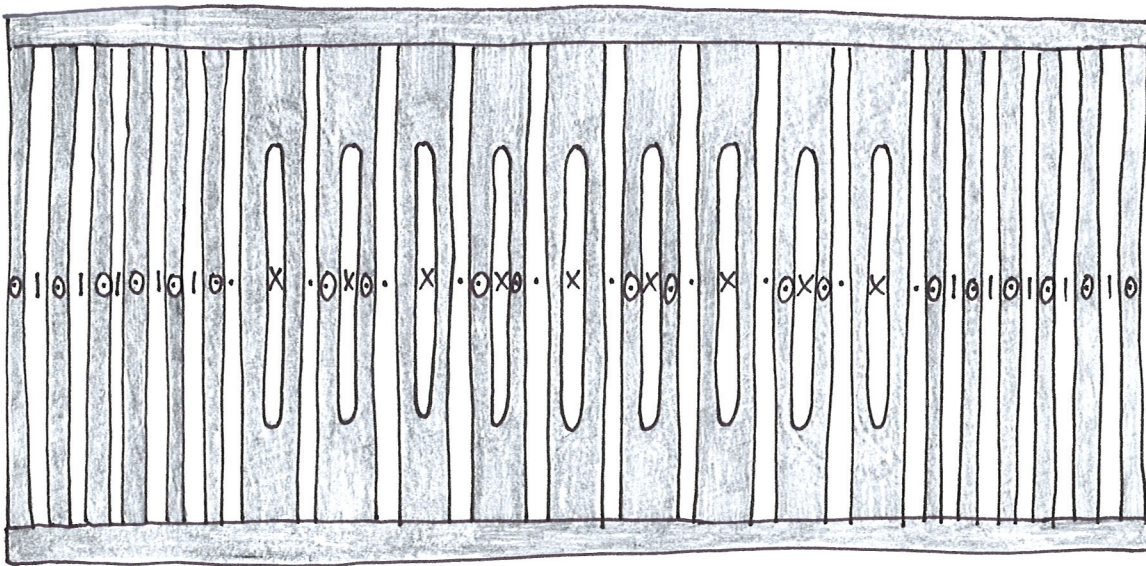


ITRÄDNING AV BANDBRINDEN



- = fiskegarn
- X = grått mönstergarn i ylle
- l = svart yllegarn - kant trådar

TOTALT: 30 FISKEGARN, SVARTA YLETRÅDAR. 9 GRÅA YLETRÅDAR

MÖNSTER TILL VÄES HJÄRTA

